

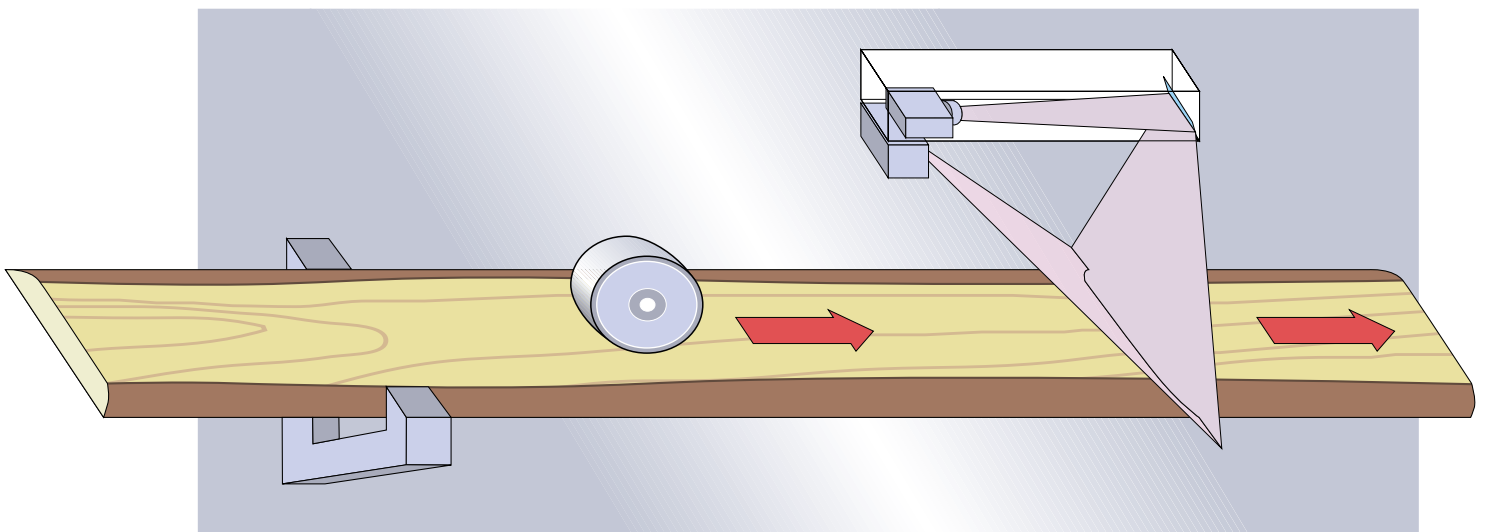
# HEINOLA

## HEINOLA SAWMILL SOLUTIONS



# Edelleenkin ylivoimainen särmäysmenetelmä

Heinolan Sahakoneet Oy:n särmäysautomaatti perustuu tunnettuun ja luotettavaan ASY 600 koneeseen, joita on käytössä useita kymmeniä eri puolilla maailmaa. Peruseriaatteena on, että keskitys, kiihdytys, mittaus ja särmäys tapahtuvat samalla suoralla linjalla ilman haitallisia poikittaissiirtoja. Tuotekehityksen ansiosta komponentit ovat uudistuneet ja optimointiohjelmito kehittynyt. Entistään suurempi linjanopeus ja täsmällisemmät toiminnot mahdollistavat ajonopeuden yli 40 lautaa minuutissa saannon ollessa edelleenkin 99 prosenttia.



## Oikea mittaustapa ei tee virheitä

Tällä toimintamallilla vältetään poikittain tapahtuvan mittauksen ja asettelun virheet, joita syntyy varsinkin suurilla linjanopeuksilla ja lautoja useita kertoja siirrettäessä.

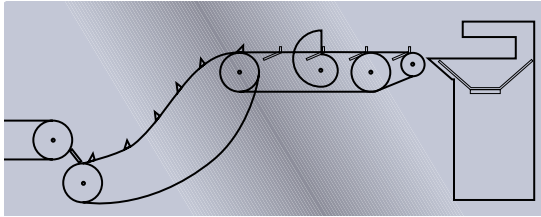
ASY600:n pitkittäinen mittaustapa etenee kolmessa vaiheessa: keskitys – kiihdytys – mittaus. Lauta keskitetään särmäyslinjan suuntaisesti keskitysvarsipareilla. Tässä vaiheessa ehdottoman tarkka keskitys ei ole tarpeen.

Keskityksen jälkeen lauta painetaan painopyörillä tukevasti syöttöketjua vasten ja kiihdytetään täyteen linjanopeuteen. Mittaus alkaa vasta kun lauta on saavuttanut täyden nopeuden. Terät siirtyvät portaattomasti optimiasentoon ja särmäys käynnistyy. Epätarkkuutta ja virheitä aiheuttavia laudan suunnan ja aseman korjauksia ei tehdä enää mittauksen jälkeen, ainoastaan teriä siirretään.

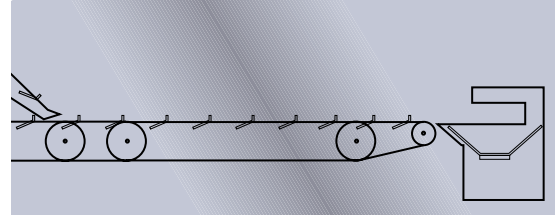
## Vinosärmäyksellä maksimisaantoon

Optimilaudan särmäyssuunta poikkeaa usein keskitetystä suunnasta. Heinolan särmäysautomaatin automatiikka ohjaa teriä myös särmäyksen aikana. Terät liikkuvat sivuttain, mutta teräväli pysyy samana. Tämä ns. vinosärmäys on ainutlaatuinen ominaisuus joka nostaa särmäyksen arvosaannon maksimiin. Terien vapaa ohjattavuus mahdollistaa myös perinteisestä poikkeavat särmäystavat, kuten esimerkiksi laudan toisen syrjän suuntaisen särmäyksen.

## Syöttöjärjestelmä tarpeen mukaan

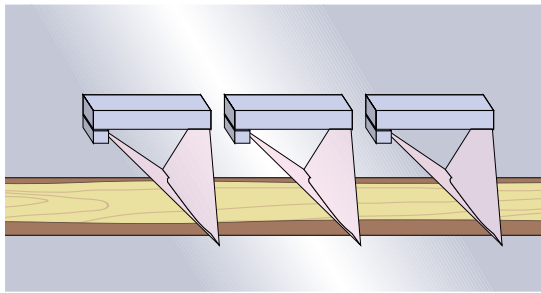


Kiramolla varustettu syöttöjärjestelmä on edullisin silloin kun yhdelle särmäysautomaatille tuodaan lautoja useammasta eri paikasta. Esimerkiksi perinteisen suurtehosahalinjan kolmantena tasapainottavana koneena kiramolla varustettu automaatti on paikallaan. Uusi kiramo ei riko lautoja, takaa tehokkaan yksittäisannostelun ja toimii luotettavana ruuhkien purkajana.

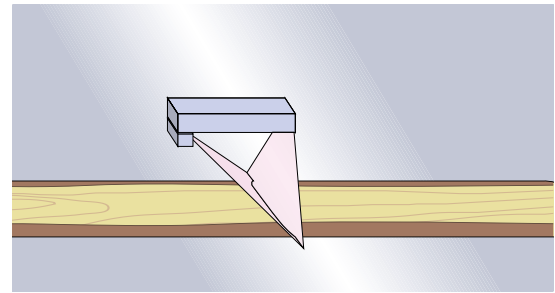


Miehittämätön tahdistettu syöttöjärjestelmä on nykyaikaa, se syöttää laudat sahalinjalta tasaisesti särmäkseen. Kun laudat on otettu hallitusti sahalinjalta, niitä ei enää sekoiteta eikä käännetä, jolloin itse särmäysautomaatin mekaniikka tulee varsin yksinkertaiseksi ja toimintavarmaksi. Tämä järjestelmä soveltuu myös 2+2 laudan aseteille.

## Mittalaite käytettävissä olevan tilan mukaan



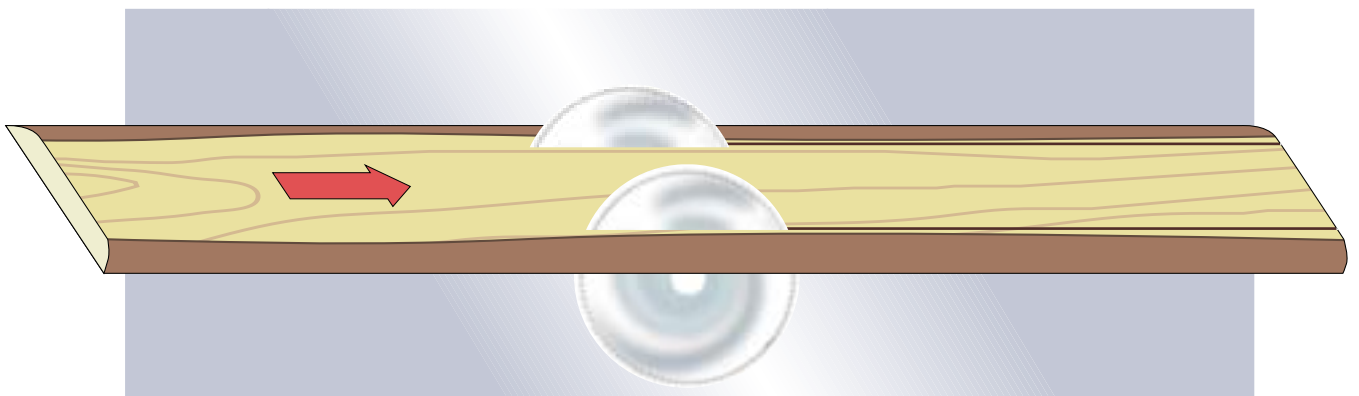
Kolmella mittarilla varustettu järjestelmä ei vaadi paljon tilaa ja soveltuu sahoille, joissa särmäyslinjan pituus on rajoitettu.



Yhden mittarin järjestelmä on edullinen ratkaisu esimerkiksi sahalinjoissa, joissa jakovaiheen laudat tehdään profiloimalla. Tällöin ykkösvaiheen lautojen särmäysautomaatille jää reilusti pituussuuntaista tilaa.

## Särmäyssaha SS12

Särmäyssaha SS 12 on tuttu ja luotettava särmäysautomaatin vakiosaha. Yksinkertainen rakenne ja varmatoiminen vastaanottokuljetin takaavat häiriöttömän tuotannon. Erikoistarpeisiin voidaan Heinolan särmäysautomaatti varustaa myös useampiteräisellä särmäyssahalla tai särmäyskursolla.

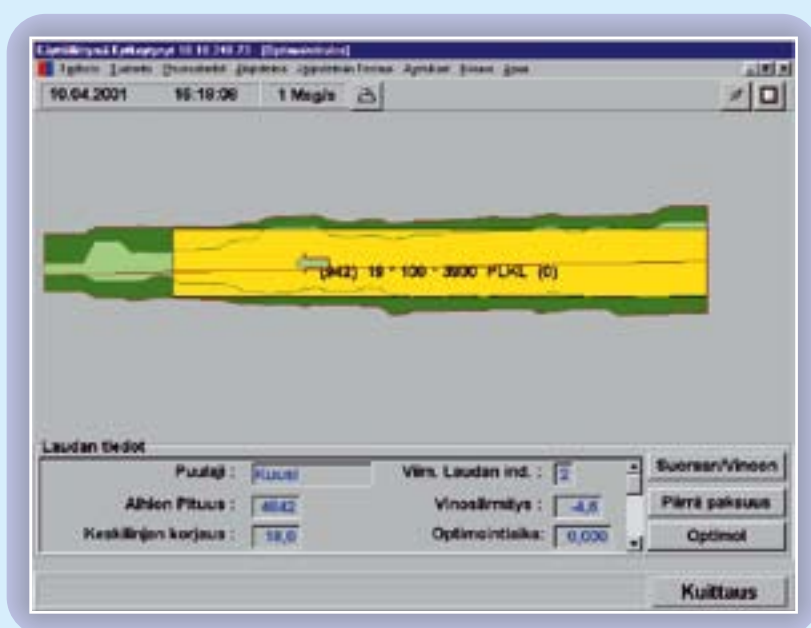




## Automaatiojärjestelmä juuri tähän tarkoitukseen

Irtisahattujen sivulautojen särmäys automaattisella, optimoivalla särmäyslinjalla on perinteisesti ollut ylivoimainen menetelmä suurimman mahdollisen saannon tuottamiseksi. Saannon perustana on pitkälle kehitetty mittaus- ja automaattijärjestelmä sekä tarkasti toimivat mekaaniset särmäyslaitteet, jotka pystyvät toteuttamaan optimointituloksen tarkasti.

Heinolan automaatiojärjestelmän tietojen käsittelyteho on riittävä myös tulevaisuuden tarpeita varten. Järjestelmä koostuu teollisuudessa yleisesti käytettävistä vakiokomponenteista, joiden saatavuus on turvattu myös pitkälle tulevaisuuteen. Vastaavaa järjestelmää käytämme myös profiloinnissa ja lajitteluautomaatiikassa.



**HEINOLA SAWMILL SOLUTIONS**  
**SAHALINJAT • SÄRMÄYS • LAJITTELUlaitokset •**  
**KUIVAAMOT • HAKKURIT • AUTOMAATIO • HUOLTO**

**HEINOLA**

Heinolan Sahakoneet Oy • PL 24, 18101 Heinola  
Puhelin (03) 848 411, Fax (03) 848 4301 • [www.heinolasm.fi](http://www.heinolasm.fi)